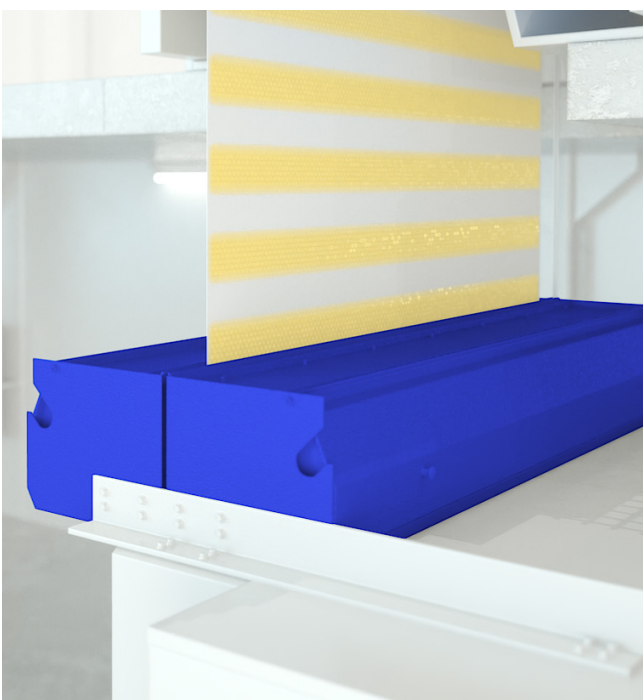


Technocleaner heatset

Verwenden Sie die beste der beiden Technologien zur Kostenreduzierung



Verschiedene Anwendungen

- Heatset Rollenoffset
- Zwischenwaschungen:
- Gummitücher
- Feuchtwalzen

Description produit

In Zeiten, wenn alle Produktionsparameter zu optimieren sind, muss sich ein gutes Management Gedanken über erhöhte Kosten an Papierverbrauch, Betriebsmittel und Wartung machen, die durch klassische Bürsten- und Tuchwaschanlagen entstehen.

Der TECHNOCLEANER benutzt das Papier als Träger für ein Micro-Emulsionswaschmittel, das durch zwei Sprühbalken vor dem ersten Druckwerk auf beide Seiten der Bahn aufgetragen wird. Durch Verwendung der natürlichen Reibung zwischen Gummitüchern und Papier, kann der Aufbau von Farb- und Papierstaub auf den Gummitüchern und Feuchtwalzen sehr effektiv beseitigt werden. Der technocleaner wird als zusätzliche und alternative Waschanlage zum klassischen System installiert.

Er kommt während des Druckauftrags bei voller Geschwindigkeit und sehr kurzen Sprühintervallen zum Einsatz. Die Waschung wird automatisch und präventiv bei jedem Rollenwechsel ausgelöst.

Die Papiermakulatur liegt zwischen 100 und 350 Signaturen je nach Abschnittslänge und Papierart. Die Bürsten- und Tuchwaschanlage wird nur noch am Ende des Auftrags oder nach Druckunterbrechungen eingesetzt

- Reduzierung der papiermakulatur
- Reduzierung an verbrauch von waschtüchern
- Reduzierung von ausfallzeiten für tuchwechsel
- Reduzierung von wartungskosten für klassische systeme
- Reduzierung der recyclingkosten für verbrauchte tücher und waschmittel

Technocleaner heatset

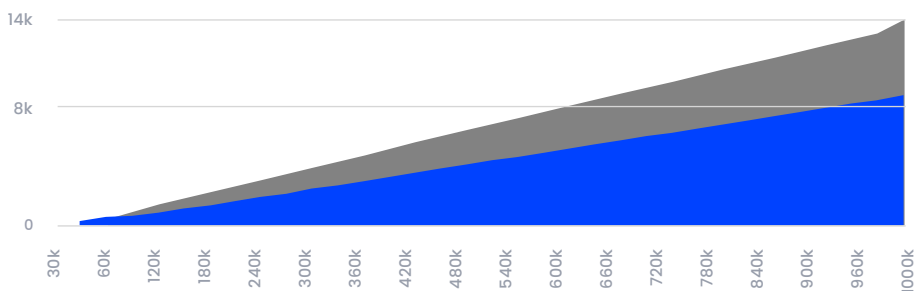
Reduzierung von Makulatur und Maschinenstillstandszeiten

● Technocleaner ● Bürste - tuch

Papier maku : -59 %

1 Waschung pro 30.000 Expl. bei jedem Kleber mit technocleaner : 200 Exemplare

1 Waschung pro 60.000 Expl. bei jedem 2. Kleber mit klassischem System : 1.000 Exemplare



In % für 1 Million Exemplare

Bürste - tuch

1,7%

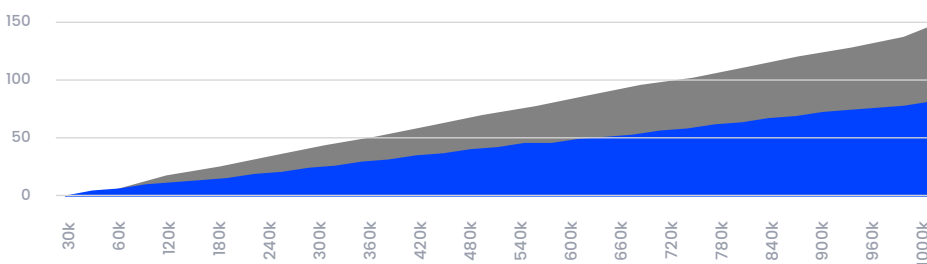
technocleaner

0,7%

Betriebsmittelkosten : -53 %

1 Waschung pro 30.000 Expl. bei jedem Kleber mit technocleaner

1 Waschung pro 60.000 Expl. mit Tuchsystem



In € für 1 Million Ex./doppelt-breite Rotationen

Tuch

150 €

Technocleaner

70 €

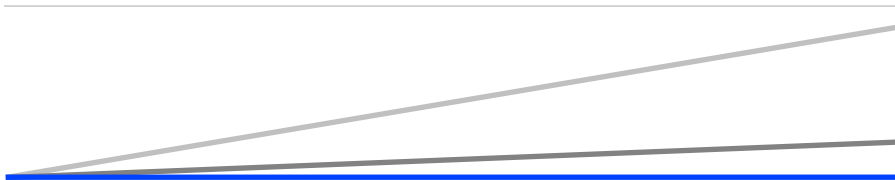
Ausfallzeiten : -32 k€/year

1 Waschung pro 30.000 Expl./bei jedem Kleber mit TECHNOCLEANER

1 Waschung pro 60.000 Expl./bei jedem 2. Kleber mit Tuch System

70 Waschungen pro Rolle bei 8 Gummitüchern

10 Minuten pro Rolle - 500€ pro Druckmaschinenstunde



Tuchwalzenwechsel alle 200 Mill. Expl./Jahr

● Ausfallzeiten/Euro

31 700 €

● Ausfallzeiten/Stunden

63,4 h

● Technocleaner

0€ / 0h

und eine Amortisierung in 6 - 12 Monaten

-0,5 bis -2,0 % an Papiermaku

-75 bis -95 % an Tuchkosten

-75 bis -95 % an Tuchwalzen Ausfallzeit

-75 bis -95 % an Wartungskosten

-75 bis -95 % an Recyclingkosten

techniweb
keep the press printing